

STYLES

Das Lifestyle-Magazin für Esslingen und Umgebung



Factsheet 2026

TECHNISCHE DATEN



AUFLAGE

19.000 Exemplare

ERSCHEINUNGSTERMIN

18. April 2026

BUCHUNGSSCHLUSS

20. März 2026

DRUCKUNTERLAGENSCHLUSS

9. April 2026

KONDITIONEN

Preise wie angegeben, keine weiteren Rabatte. Agenturpreise auf Anfrage.

KONTAKT

PAPIER

Zeitungspapier 100g/m²
matt Offset, ISO 103%

GELIEFERTE BILDER

Bildauflösung: mindestens 300 dpi

BEVORZUGTE DATEIFORMATE

TIF, EPS, PSD, JPG (RGB-Modus)

CMYK-REPOS

Farbseparation mit dem Farbprofil
„WAN-IFRAnewspaper26v5“

GELIEFERTE ANZEIGEN:

Bevorzugtes Dateiformat: PDF 1.4

anzeigen-es@swm-network.de

PREISE



**U2/U3
IMAGEANZEIGE
UMSCHLAG**
210*297 mm
mit 3 mm
Beschnitt

1590€



**U4
IMAGEANZEIGE
UMSCHLAG**
210*297 mm
mit 3 mm
Beschnitt

2190€



**1/1 SEITE
IMAGEANZEIGE
INNENTEIL**
210*297 mm
mit 3 mm
Beschnitt

1190€



PR-DOPPELSEITE

420*297 mm

Gestaltet, Redaktioneller Text,
Bilder, Logo, Adresse,
Eintrag im Inhaltsverzeichnis

1990€



MUST HAVES

Gestaltet,
Produktbild,
Produktbe-
schreibung,
Preis und
Firmenname

190€



**1/3 SEITE
IMAGEANZEIGE**
67*297 mm
mit 3 mm
Beschnitt

450€



**1/2 SEITE
IMAGEANZEIGE**
210*140 mm
mit 3 mm
Beschnitt

690€



**1/6
GENUSSSTIPP**
Gestaltet,
Bild, Text
und Adresse

200€

IMAGEANZEIGE



Curly

Halsschmuck in 750 Rotgold



Goldschmiede
Carolin Otte

Pliensaustraße 2 · 73728 Esslingen · 0711 356634 · info@carolinotte.de · www.carolinotte.de

IMAGEANZEIGE
UMSCHLAG
ODER INNENTEIL
210*297 mm
mit 3 mm Beschnitt

PR-DOPPELSEITEN

REDAKTIONELLER TEXT
Circa 1000 Zeichen

GROSSFORMATIGES BILD
Über Doppelseite möglich

ANZEIGE
ANZEIGE

SCHÖNE WOHNTRÄUME

Alles aus einer Hand – Das ist das Motto der Firma Deco & More.

Egal ob es um hochwertige Teppiche und Bodenbeläge, elegante Gardinen, bildhübsche Tapeten oder raffinierten Sonnenschutz geht, das Fachgeschäft für textile Einrichtung in der Untere Straße 3 im Zentrum von Zell steht für die ganze Bandbreite der klassischen Raumausstattung in höchster handwerklicher Qualität. Die beiden gelernten Raumausstatter Nicole und Mario Mayer sind ein eingespieltes Team und erstellen ihren Kunden nicht nur maßgeschneiderte Einrichtungskonzepte, sie bieten auch die passenden Möbelstücke wie Sofas, Stühle, Tische, Schrank- und Regalsysteme sowie exklusive Leuchten an. Und wenn der alte Liebessessel nicht mehr ins neue Konzept passt? Dann wird er im eigenen Atelier neu aufgepolstert und passend bezogen.

„Wir denken beim Thema Einrichten ganzheitlich, nehmen unsere Kunden an der Hand und begleiten sie. Damit jedes Detail deren persönlichen Vorstellungen entspricht, bieten wir ihnen individuelle Lösungen mit höchstem handwerklichem Anspruch. Das ist unsere besondere Stärke. Das Wohlbefinden der Menschen hat für uns höchste Priorität. Wir haben die Erfahrung gemacht, dass kein stimmiges Konzept entstehen kann, wenn bei den Themen Ausstattung und Einrichten viele Ansprechpartner parallel eingeschaltet werden, auch wenn jeder sein Bestes gibt.“

„Wir achten darauf, dass wir mit mittelständischen Unternehmen in Deutschland zusammenarbeiten. Es ist nicht in unserem Sinn, einzelne Produkte um die halbe Welt zu transportieren. Deshalb legen wir auf die Themen Nachhaltigkeit und Ökologie großen Wert. Leider sprechen viele davon, aber kaum jemand lebt danach. Unsere Kunden legen großen Wert auf Nachhaltigkeit bei gleichzeitig höchster Qualität. Bei uns werden beispielsweise Reste von Vinylbelägen gesammelt und wiederverwertet.“



DECO & MORE
Raum-Interpreter

DECO&MORE
Untere Straße 3
73730 Esslingen/Zell
Telefon 0711 7940179
info@raum-interpreten.de
www.raum-interpreten.de

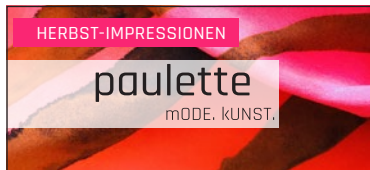
PR-DOPPELSEITE
420*297 mm
Gestaltet

KUNDENLOGO
Firmenname mit
Anschrift, E-Mail und
Internetadresse

DECO & MORE
Raum-Interpreter

DECO&MORE
Untere Straße 3
73730 Esslingen/Zell
Telefon 0711 7940179
info@raum-interpreten.de
www.raum-interpreten.de

1/3-WERBEANZEIGE



COSTA 8 MANI NÜ HERRICHES ESQUALO
RISY & JERFS Mage cream LILU & LISSY
sumum EMILY VAN DEN BERGH GUSTAV STEHMANN
FRIED & FREDDIES BABOUCHE Style Heaven

paulette MODE. KUNST. // Andrea Menze
Fischbrunnenstraße 8 // 73728 Esslingen
andrea-menze.de



instagram.com/paulette.mode.kunst
facebook.com/andrea.menze.370

MODE

FARBE UND KONTRAST

Color Blocking ist zurück. Gestreiftes, Gepunktetes, Geblümted oder Kariertes darf beim derzeit angesagten Modetrend getrost im Schrank bleiben.

Statt Mustern haben klar definierte Farben ihren großen Auftritt, pur, schnörkellos, kräftig und ohne Schnickschnack – zu sehen etwa bei Marc Jacobs – gelbe Jacke, lila Rock – oder Philosophy di Lorenzo Serafini – rosa Bluse, grüner Rock. „Color Blocking ist das bewusste Kombinieren von mindestens zwei kontrastreichen, großflächigen Farbtönen“, erklärt die Farb- und Stilberaterin Jasmin Link.

Die wichtigste Regel ihr zufolge: „Unifarbene Kleidungsstücke spielen die Hauptrolle.“ Bei den Schnitten sollte man hingegen etwas Zurückhaltung zeigen. Schlichte, klare Linien lassen die Farben besser zur Geltung kommen. Beim Color Blocking geht es darum, allein mit Farbe ein visuelles Statement zu setzen.

Ein Styling-Tipp für Einsteigerinnen ins Farbspiel: „Grätschen Sie einfach mit einer krassen Farbe in Ihr Outfit rein“, sagt Personal Shopperin Andrea Lakeberg. Das könne ein gelber Pullover zu einer dunklen Jeans und einem dunkelblauen Wollmantel sein. „Das Grundoutfit Ton in Ton und dann ein farbiger Kracher, das wirkt gleich viel spannender.“

Doch der Modetrend lässt sich auch dezent stylen

und man kann auch erst mal klein anfangen – mit Accessoires und Make-up etwa. „Eine knallige Baseballkappe und ein auffälliger Lippenstift sind ein guter Anfang“, sagt Andrea Lakeberg. Von da an gilt es, immer mehr Farbe ins Outfit zu bringen. Das kann eine sahnefarbene Hose zum knallroten Rollkragenpullover sein. Ein Look, der laut der Personal Shopperin „sogar businessstauglich“ ist.

Color Blocking ist eine Kunstform, die Kreativität und Mut erfordert. Es darf leuchten. Viel hilft in diesem Fall viel. Auffällig sind Jasmin Link zufolge etwa Orange und Rot mit Pink. „Gerne auch in Kombination mit Lila, Grün oder Neonblau.“ Der Kontrast zwischen Komplementärfarben ist ein Hingucker.

Wer mutig ist, kombiniert mindestens drei Farben miteinander, aber das sei schon die Königsdisziplin, sagt Lakeberg. „Ein pinkfarbener Pullover mit orangefarbenen Ärmeln, dazu schwarze Jeans sind toll.“ Oder wie wäre es mit einer fliederfarbenen Hose? Erlaubt ist, was Spaß macht. Hauptsache, es sieht nicht albern und zusammengewürfelt aus.

Das Praktische am Color Blocking: Man muss nicht alles neu kaufen. Klassiker aus dem eigenen Kleiderschrank eignen sich oft gut als Leinwand für farbige Akzente. „Nehmen Sie, was Sie haben, und gönnen Sie sich ein neues buntes Piece dazu“, sagt Lakeberg.



1/2-WERBEANZEIGE

ESSEN & TRINKEN

CLEVERE HELFER

Suppen, Pesto oder Smoothies? Vor der Anschaffung eines Stabmixers sollte man überlegen, wofür er benötigt wird.

Stabmixer unterscheiden sich in Leistung, Material und Anzahl an Aufsätzen. Doch was macht wirklich den Unterschied? Der TÜV-Süd-Produktexperte Christian Kästl gibt Tipps, wie man den passenden findet.

OFT ODER GELEGENTLICH?

Zuerst sollte man sich Gedanken machen, was mit dem Stabmixer püriert oder gemixt werden soll. Wer nur ab und zu eine Suppe püriert, dem reicht ein einfaches Modell. Will man Kräuter zerkleinern oder Sahne aufschlagen, braucht man entsprechende Aufsätze.

Praktisch ist, wenn sich die Geschwindigkeit des Stabmixers umstellen lässt, sodass je nach Konsistenz variiert werden kann.

Eine Turbofunktion ist für harte Lebensmittel hilfreich.

KURZ ODER DAUERHAFT?

Wer zum preisgünstigeren Modell greift, sollte die Angabe zum Kurzzeitbetrieb überprüfen. Ist das Gerät nicht für den Dauerbetrieb ausgelegt, droht schon bei kurzer Zeitüberschreitung eine Überhitzung. Der Smoothie-Genuss ist dann dahin.

AKKU ODER KABEL?

Bei langen Wegen in der Küche sind Geräte mit Akkus praktischer. „Hier sollte man die maximale Betriebsdauer und die Langlebigkeit der Akkus beachten“, rät Kästl. Wer mehr Power braucht, greift lieber zum Kabel. Dann sollte man darauf achten, dass es



lang genug ist: 1,20 bis 1,50 Meter Länge rät der TÜV Süd.

UND SONST?

- Das Gerät sollte nicht zu schwer sein, 1000 bis 1500 Gramm wiegen.
- Griffform und Knöpfe des Mixers sollten ergonomisch sein.
- Gibt es Kinder im Haushalt, benötigt das Gerät eine Kindersicherung.



**Kochen ist
Familiensache**



Meine Küche

NEUE LEBENSQUALITÄT OHNE KOMPROMISSE

Max-Eyth-Straße 1 • 73249 Wernau
Tel.: 07153 / 3 95 81 • www.meine-kueche.info

GENUSSTIPP

ANZEIGEN



LA DOLCE VITA

Location:
Seestraße 6
73733 Esslingen am Neckar
www.ladolcevita.de

Preiskategorie:
🍦🍦🍦

Außenbereich/Ambiente:
Außenbereich mit viel Grün,
große schattenspenden Bäume,
öffentlicher Kinderspielplatz.

Besonderheiten:
Mit echtem italienischem Kaffee
aus der Siebträgermaschine



EIS OLIVER

Location:
Wilhelmstraße 10
73733 Esslingen am Neckar
www.eisoliver.de

Preiskategorie:
🍦🍦

Außenbereich/Ambiente:
Schöner Außenbereich
an der Ecke Wilhelmstraße

Besonderheiten:
Alternativ Frappuccino (Eis, kalter
Kaffee und Milch gemischt) oder
leckerer Fruchtsäfte.



GELATERIA FLORA

Location:
Seestraße 7
73733 Esslingen am Neckar
www.gelateria.de

Preiskategorie:
🍦🍦🍦

Außenbereich/Ambiente:
Wenige Sitzplätze
in der Fußgängerzone

Besonderheiten:
Man kann an der Verkaufstheke
zusehen wie das verschiedene Eis
cremig gerührt wird



EIS SENSATION

Location:
Seestraße 7
73733 Esslingen am Neckar
www.eissensation.de

Preiskategorie:
🍦🍦🍦

Außenbereich/Ambiente:
Wenige Sitzplätze
in der Fußgängerzone

Besonderheiten:
Man kann an der Verkaufstheke
zusehen wie das verschiedene Eis
cremig gerührt wird



EISDIELE #1

Location:
Seestraße 6
73733 Esslingen am Neckar
www.eisdiele.de

Preiskategorie:
🍦🍦

Außenbereich/Ambiente:
Außenbereich mit viel Grün,
große schattenspenden Bäume,
öffentlicher Kinderspielplatz.

Besonderheiten:
Mit echtem italienischem Kaffee
aus der Siebträgermaschine



BELLA ITALIA

Location:
Seestraße 6
73733 Esslingen am Neckar
www.bellaitalia.de

Preiskategorie:
🍦🍦

Außenbereich/Ambiente:
Außenbereich mit viel Grün,
große schattenspenden Bäume,
öffentlicher Kinderspielplatz.

Besonderheiten:
Mit echtem italienischem Kaffee
aus der Siebträgermaschine

11

MUST HAVES

ANZEIGEN

MUST-HAVES

Schon als kleines Kind wurde ich von meinen Eltern an die schönen Dingen herangeführt und diese Leidenschaft ist mir erhalten geblieben. Daher kann ich meine Dinge als Lieblingsstücke benennen. Ich schätze die Dinge in meinem Zuhause, das macht die Gedanken frei, als Paar hat man Zeit zum Austauschen.

PRODUKT
Markenname

Beschreibung des Produkts. Vorzüge und warum es toll ist, vielleicht noch paar Details und ein Sonderpreis, das wäre toll. Es dürfen auch zwei Sätze mehr sein.



159.99€
Gesehen bei Firma XYZ

219.99€
Gesehen bei Firma XYZ



PRODUKT
Markenname

Beschreibung des Produkts. Vorzüge und warum es toll ist, vielleicht noch paar Details und ein Sonderpreis, das wäre toll. Es dürfen auch zwei Sätze mehr sein.

PRODUKT
Markenname

Beschreibung des Produkts. Vorzüge und warum es toll ist, vielleicht noch paar Details und ein Sonderpreis, das wäre toll. Es dürfen auch zwei Sätze mehr sein.



79.99€
Gesehen bei Firma XYZ

219.99€
Gesehen bei Firma XYZ



PRODUKT
Markenname

Beschreibung des Produkts. Vorzüge und warum es toll ist, vielleicht noch paar Details und ein Sonderpreis, das wäre toll. Es dürfen auch zwei Sätze mehr sein.

MUST HAVES

Gestaltet,
Produktbild,
Produktbeschreibung,
Preis und Firmenname

TEXT

Produktbezeichnung,
Markenname und
Beschreibungstext
(circa 150 Zeichen)

INFOS

Produktpreis
und Firmenname
in der Form:
„Gesehen bei ...“